



110dB 程控衰减器 (INLO-PAT110-18)

深圳市因络通讯技术有限公司



目 录

| | |
|--|---|
| 1. 规格参数..... | 1 |
| 1.1 外观尺寸..... | 1 |
| 1.2 详细技术参数..... | 2 |
| 2. 键盘控制..... | 2 |
| 3. 串口驱动及软件的安装..... | 3 |
| 3.1 USB 转串口驱动的安装..... | 3 |
| 3.2 INLO-PAT110-18_XP&WIN7_32_V1.0 软件安装..... | 4 |
| 4. 软件控制..... | 5 |
| 4.1 软件连接..... | 5 |
| 4.2 软件界面介绍..... | 7 |
| 5. 保养及售后服务..... | 8 |
| 5.1 保养..... | 8 |
| 5.2 注意事项..... | 8 |
| 5.3 投诉建议..... | 8 |

1.规格参数

1.1 外观尺寸

本衰减器采用铝外壳制作，外观尺寸：180（长）*114（宽）*35（高），单位：mm。



图 1-1

1.2 详细技术参数

| | |
|-----------------------------|-------------------|
| 型号 | INLO-PAT110-18 |
| 频率范围 (GHz) | DC-18GHz |
| 驻波比 (VSWR) | ≤ 1.75 |
| 插入损耗 (dB) | 0.6+0.09/GHz |
| 衰减步进 (dB) | 10 |
| 衰减精度 (dB) | ± 4.5 |
| 衰减范围 (dB) | 0-110 |
| 显示方式 | 显示屏/上位机软件显示 |
| 控制方式 | 键盘/RS232 (配上位机软件) |
| 平均功率 (W) | 1 |
| 阻抗 (Ω) | 50 |
| 接口类型 | SMA-K |
| 供电电压 (V) | DC:24V |
| 工作温度 ($^{\circ}\text{C}$) | -20~+70 |

2. 键盘控制

把 DC 电源线连接上衰减器 DC 口，显示屏上显示“程控衰减器, 衰减值范围: 0-110dB”。



图 2-1

本衰减器支持键盘热插拨功能，键盘如图 2-1 所示。如要设置的衰减值为 50dB，先按“#”键进入衰减设置，分别按下“5”与“0”按键，再按“#”键确定即可，本产品衰减值范围为 0-110dB，步进为 10dB。

3. 串口驱动及软件的安装

3.1 USB 转串口驱动的安装

先打开光盘，在光盘中找到如图 3-1 中的软件。

(INLO-PAT110-18_XP&WIN7_32_V1.0 为 XP 系统与 WIN7 32 位系统版本软件；INLO-PAT110-18_WIN7_64_V1.0 为 WIN7 64 位系统版本软件。)



图 3-1

在“USB 转 RS232 驱动软件”软件包中双击“CH340SER”，弹出如图 3-2，单击“INSTALL”，驱动即可根据用户操作系统自动选择相关驱动安装。

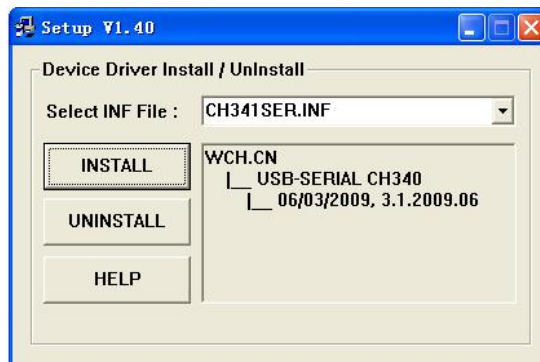


图 3-2

安装完成后，把 USB 转串口线插入后，在“设备管理器”中可以看到，如图 3-3 所示。



图 3-3

3.2 INLO-PAT110-18_XP&WIN7_32_V1.0 软件安装

双击如图 3-1 中的“INLO-PAT110-18_XP&WIN7_32_V1.0”，按照图 3-4 至图 3-9 所示，一步步安装即可。

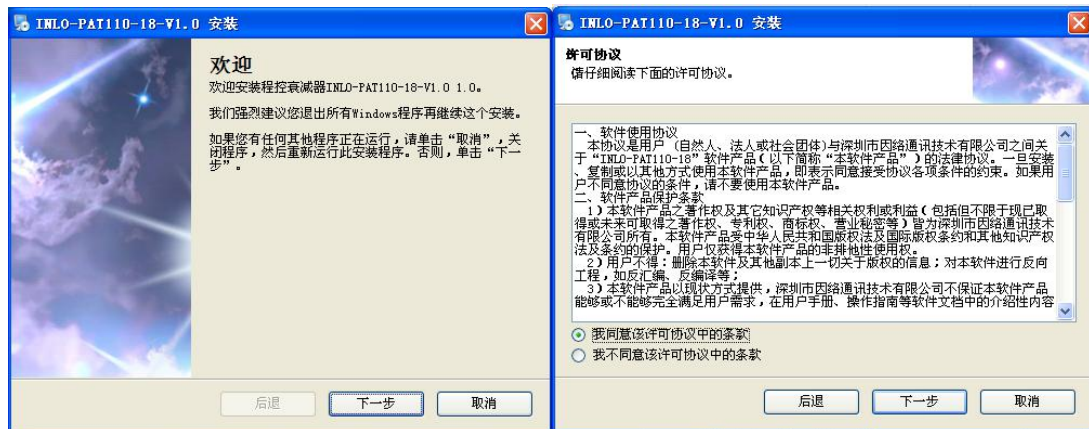


图 3-4

图 3-5



图 3-6



图 3-7

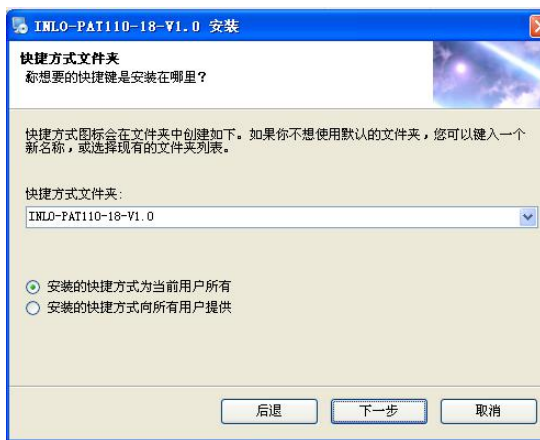


图 3-8

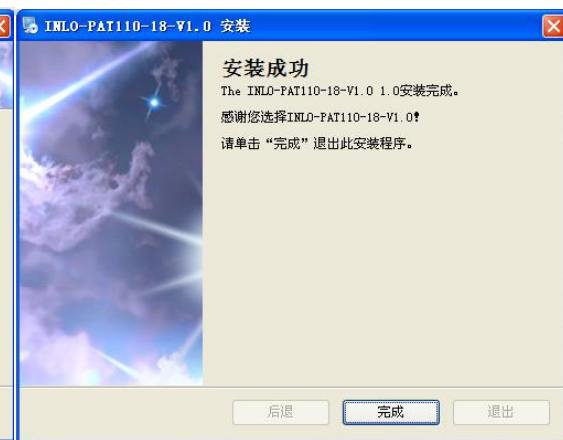


图 3-9

4.软件控制

4.1 软件连接

在断电的情况下，把 USB 转串口线连接上电脑，打开电源。

双击桌面上“INLO-PAT110-18 程控衰减器”图标，弹出如图 4-1 所示界面。

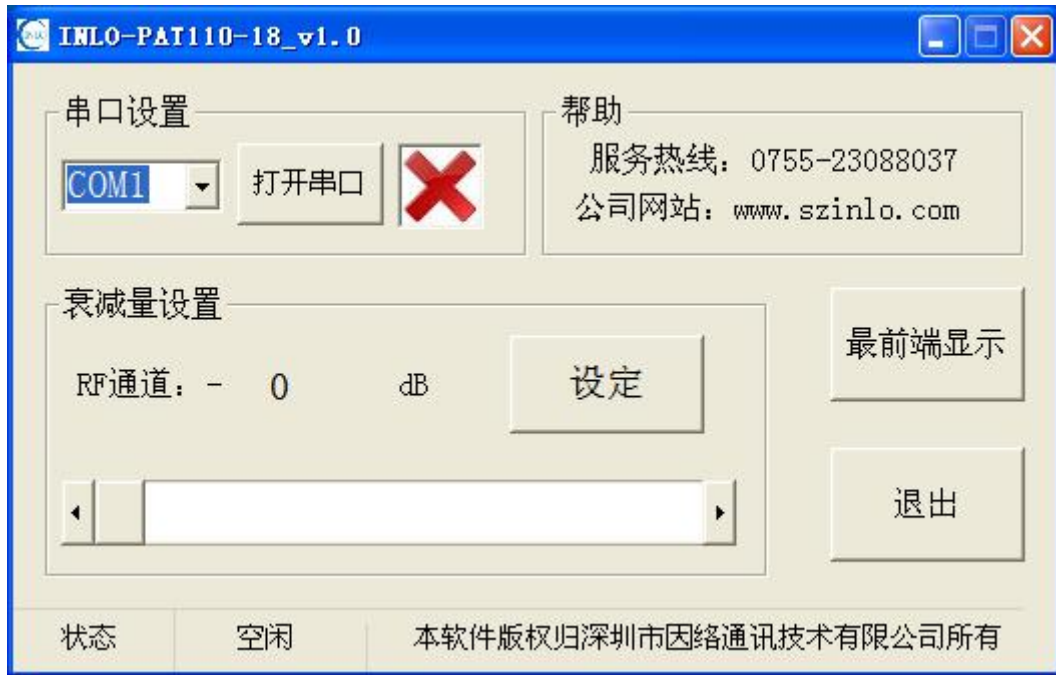


图 4-1

查看“设备管理器”中的串口，如图 4-2 所示，本例为“COM6”。

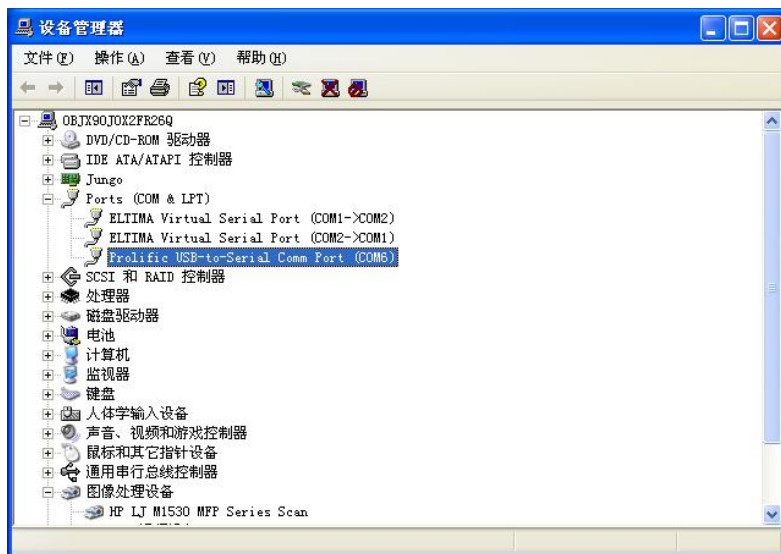


图 4-2

在软件“串口设置”中选择如图 4-3，单击“打开串口”，即可连接上。



图 4-3

4.2 软件界面介绍

软件界面如图 4-4 所示：分为“串口设置”、“帮助”、“衰减量设置”“状态栏”及“功能按键”。

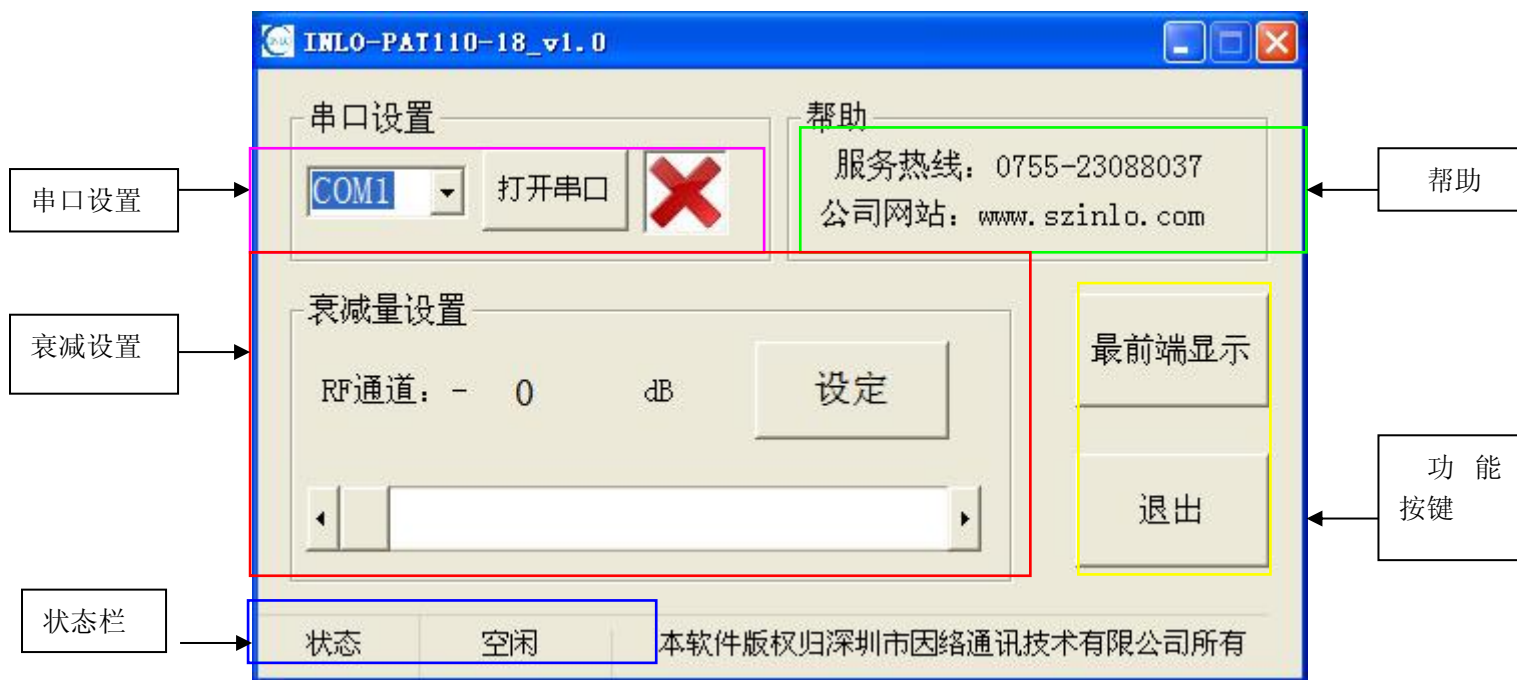


图 4-4

“串口设置”主要是设置通讯口，通讯口的设置要根据“设备管理器”中的“端口”来选择。

“帮助”，在连接网络的状态下，单击“服务热线”或“公司网站”可直接打开深圳市因络通讯技术有限公司官方网站，在官方中可寻求相关的技术支持。也可直接电话联系。

“衰减量设置”在串口连接正常下，在图 4-5 中拖动衰减设置进度条，选择要设定的衰减值后，单击“设定”按钮即可；同时，衰减器显示屏上同步显示设定的衰减值。当通过键盘设定衰减值时，也可以在软件上同步显示。（注意：输入的衰减值步进为 10dB，衰减范围为 0-110dB。）



图 4-5



“状态栏”显示目前运行的状态，有“空闲”“运行”两种状态。

“功能按键”中“显示最前端”即为本软件在所有运行软件中都是最前端显示；“退出”即单击可以退出本软件，也可单击软件右上角的退出按钮。

5. 保养及售后服务

5.1 保养

- 1、在不使用的情况下，要关闭断开电源；
- 2、INLO-PAT110-18 程控衰减器 衰减器应放置于无尘无振动环境；

5.2 注意事项

- 1、非专业人员，不得擅自拆卸机器。
- 2、未经我司许可，擅自拆卸机器，公司不提供保修服务。

5.3 投诉建议

电话:0755-23088037

传真:0755-23088037

手机: 13360074509

Email:andrea@szinlo.com

官方网站: www.szinlo.com

您的关注和支持，是我们前进的动力！

您的意见和建议，是我们改进的方向！