



**DC-40G**

# 高频同轴开关

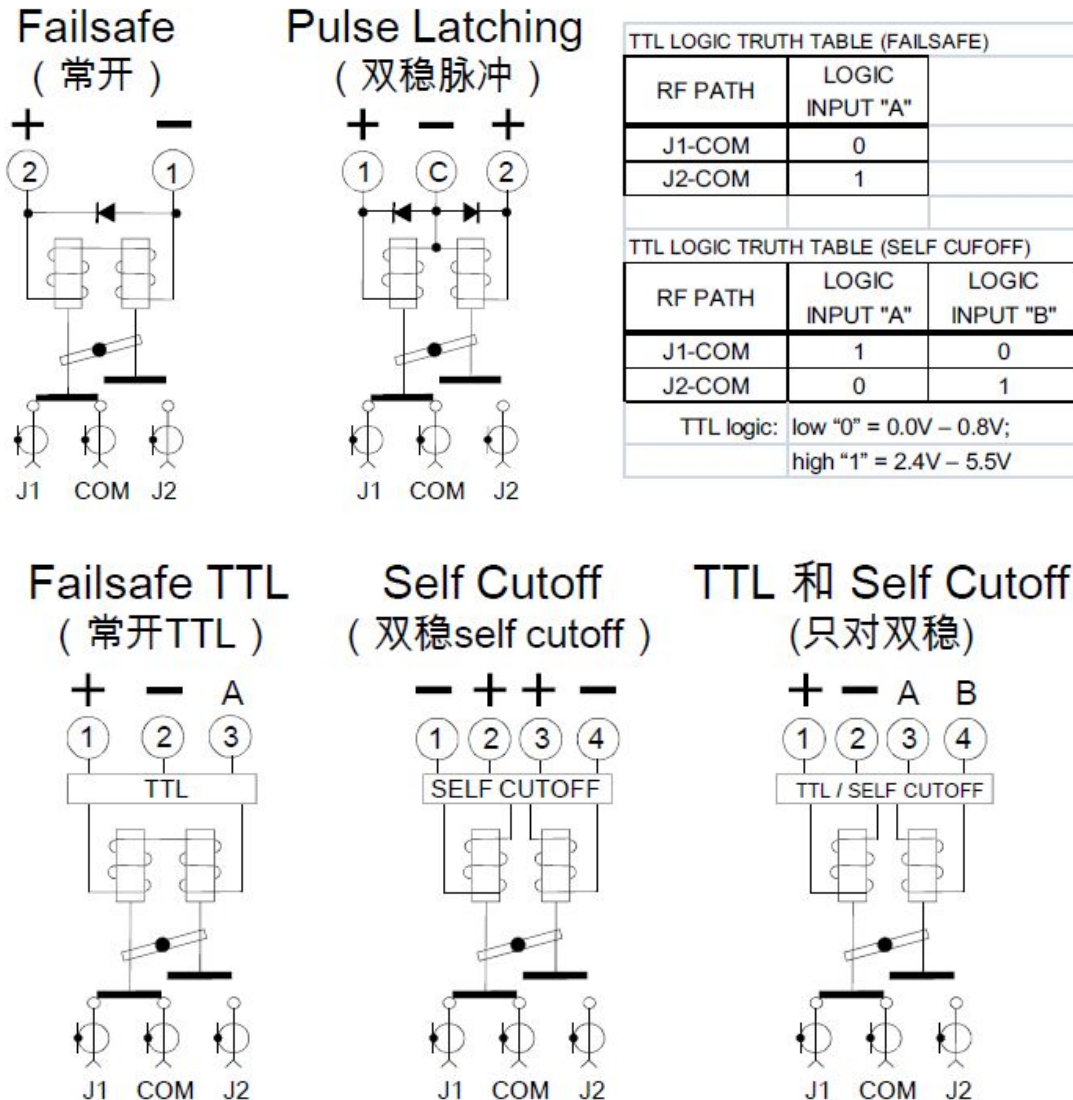
*高性能，高可靠性，极具竞争力的价格*

深圳市因络通讯技术有限公司

## 一、INLO-CS1 单刀双掷系列产品

NLO-CS1 系列产品配备 K 类或者 SMA 连接器运作，频率高达 40GHz。本系列可选功能包括常开或者双稳态、带 TTL 和 Self-cutoff 驱动及线圈抑制二极管等。广泛应用于测试仪器、自动测试设备、广播发射设备、电视发射设备、雷达、航空航天等。

### 驱动线路示意图



备注：除非另有说明，本公司同轴开关产品已自带线圈抑制二极管。



(1) INLO-CS1-S18 系列:

INLO-CS1-S18 系列产品配备 SMA 连接器运作, 频率范围覆盖 DC-18GHz。本系列可选功能包括常开或者双稳态、带 TTL 和 Self-cutoff 驱动及线圈抑制二极管等。



指标特性				
触点材料	镀金			
开关次序	先离后合			
最大开关时间	15msec			
阻抗	50Ω			
温度范围	-35°C 至+85°C			
相对湿度	5% 至 85%			
运作寿命	≥100 万次			
震动 (运作)	10G RMS, 20-2000Hz			
冲击 (非运作)	50G, 1/2Sine, 11msec			
重量	50g			
电气指标				
频率范围 (GHz)	驻波比	插损 (dB)	隔离度 (dB)	
DC-6	≤1.3	≤0.3	≥70	
6-12	≤1.4	≤0.4	≥60	
12-18	≤1.5	≤0.5	≥60	
额定电压/电流				
电压(可选)	12V	18V	24V	28V
Failsafe	222mA	140mA	115mA	112mA
Latching	267mA	150mA	120mA	117mA

备注: 如需其他特性及要求, 请与公司直接联系。



(2) INLO-CS1-S26 系列:

INLO-CS1-S26 系列产品配备 SMA 连接器运作, 频率范围覆盖 DC-26.5GHz。本系列可选功能包括常开或者双稳态、带 TTL 和 Self-cutoff 驱动及线圈抑制二极管等。



指标特性				
触点材料	镀金			
开关次序	先离后合			
最大开关时间	15msec			
阻抗	50Ω			
温度范围	-35°C 至+85°C			
相对湿度	5% 至 85%			
运作寿命	≥100 万次			
震动 (运作)	10G RMS, 20-2000Hz			
冲击 (非运作)	50G, 1/2Sine, 11msec			
重量	50g			
电气指标				
频率范围 (GHz)	驻波比	插损 (dB)	隔离度 (dB)	
DC-6	≤1.3	≤0.3	≥70	
6-12	≤1.4	≤0.4	≥60	
12-18	≤1.5	≤0.5	≥60	
18-26.5	≤1.7	≤0.7	≥55	
额定电压/电流				
电压(可选)	12V	18V	24V	28V
Failsafe	222mA	140mA	115mA	112mA
Latching	267mA	150mA	120mA	117mA

备注: 如需其他特性及要求, 请与公司直接联系。

### (3) INLO-CS1-K40 系列:

INLO-CS1-K40 系列产品配备 K 类连接器运作, 频率范围覆盖 DC-40GHz。本系列可选功能包括常开或者双稳态、带 TTL 和 Self-cutoff 驱动及线圈抑制二极管等。



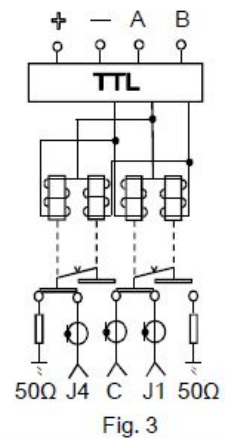
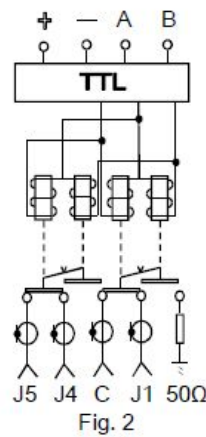
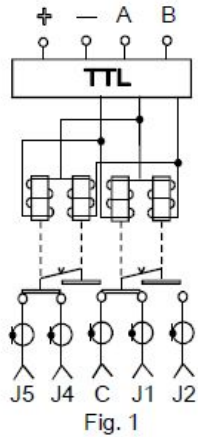
指标特性				
触点材料	镀金			
开关次序	先离后合			
最大开关时间	15msec			
阻抗	50Ω			
温度范围	-35°C 至+85°C			
相对湿度	5% 至 85%			
运作寿命	≥100 万次			
震动 (运作)	10G RMS, 20-2000Hz			
冲击 (非运作)	50G, 1/2Sine, 11msec			
重量	50g			
电气指标				
频率范围 (GHz)	驻波比	插损 (dB)	隔离度 (dB)	
DC-6	≤1.3	≤0.3	≥70	
6-12	≤1.4	≤0.4	≥60	
12-18	≤1.5	≤0.5	≥60	
18-26.5	≤1.7	≤0.7	≥55	
26.5-32	≤1.9	≤0.8	≥50	
32-40	≤2.0	≤1.0	≥50	
额定电压/电流				
电压(可选)	12V	18V	24V	28V
Failsafe	222mA	140mA	115mA	112mA
Latching	267mA	150mA	120mA	117mA

备注: 如需其他特性及要求, 请与公司直接联系。

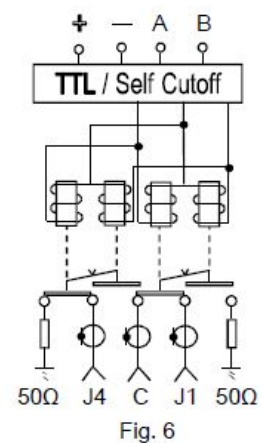
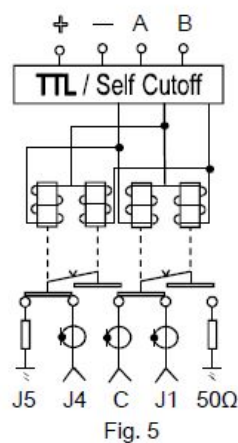
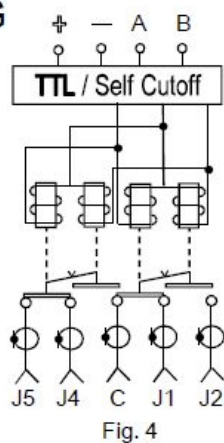
## 二、INLO-CS2 双刀三掷系列产品

### 驱动线路示意图

FAILSAFE  
常开



LATCHING  
双稳



LOGIC  
TRUTH  
TABLE  
驱动逻辑对应表

No Termination (Figs. 1 and 4)

RF PATH	A	B	+	-
J4-C, J1-J2	1	0	+12V/+24V/+28V	GND
J1-C, J4-J5	0	1	+12V/+24V/+28V	GND

Single Termination (Figs. 2 and 5)

RF PATH	A	B	+	-
J4-C, J1-T	1	0	+12V/+24V/+28V	GND
J1-C, J4-J5	0	1	+12V/+24V/+28V	GND

Double Termination (Figs. 3 and 6)

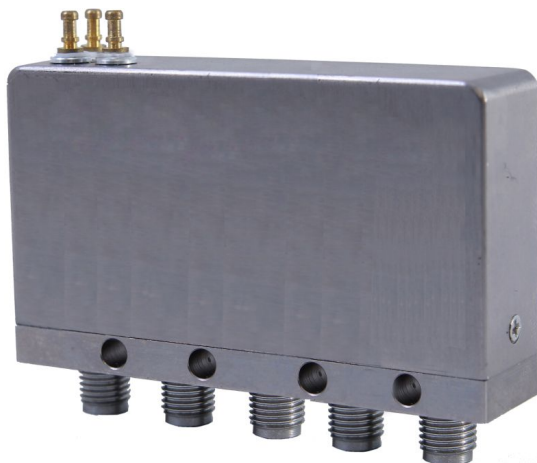
RF PATH	A	B	+	-
J4-C, J1-T	1	0	+12V/+24V/+28V	GND
J1-C, J4-T	0	1	+12V/+24V/+28V	GND

NOTE: (1) TTL logic: low "0" = 0.0V – 0.8V; high "1" = 2.4V – 5.5V.

(2) "T"=50Ω termination.

**(1) INLO-CS2-S18 双刀三掷型 2P3T 系列:**

INLO-CS2-S18 系列产品配备 SMA 连接器运作, 频率范围覆盖 DC-18GHz。本系列可选功能包括常开或者双稳态、带 TTL 和 Self-cutoff 驱动及线圈抑制二极管等。广泛应用于测试仪器、自动测试设备、移动通信基站、直放站、电子对抗、雷达、航空航天等。



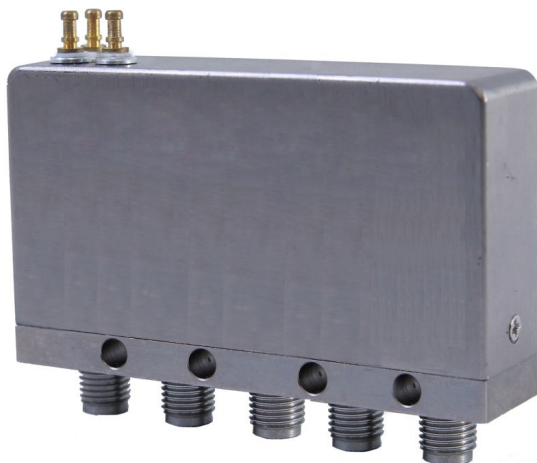
指标特性				
触点材料	镀金			
开关次序	先离后合			
最大开关时间	15msec			
阻抗	50Ω			
温度范围	-35°C 至+85°C			
相对湿度	5% 至 85%			
运作寿命	≥100 万次			
震动 (运作)	10G RMS, 20-2000Hz			
冲击 (非运作)	50G, 1/2Sine, 11msec			
重量	50g			
电气指标				
频率范围 (GHz)	驻波比	插损 (dB)	隔离度 (dB)	
DC-6	≤1.3	≤0.3	≥70	
6-12	≤1.4	≤0.4	≥60	
12-18	≤1.5	≤0.5	≥60	
额定电压/电流				
电压(可选)	12V	18V	24V	28V
<b>Failsafe</b>	222mA	140mA	115mA	112mA
<b>Latching</b>	267mA	150mA	120mA	117mA

备注: 如需其他特性及要求, 请与公司直接联系。



## (2) INLO-CS2-S26 双刀三掷型 2P3T 系列:

INLO-CS2-S26 系列产品配备 SMA 连接器运作, 频率范围达 DC-26.5GHz。本系列可选功能包括常开或者双稳态、带 TTL 和 Self-cutoff 驱动及线圈抑制二极管等。广泛应用于测试仪器、自动测试设备、移动通信基站、直放站、电子对抗、雷达、航空航天等。



触点材料	镀金			
开关次序	先离后合			
最大开关时间	15msec			
阻抗	50Ω			
温度范围	-35°C 至+85°C			
相对湿度	5% 至 85%			
运作寿命	≥100 万次			
震动 (运作)	10G RMS, 20-2000Hz			
冲击 (非运作)	50G, 1/2Sine, 11msec			
重量	50g			
电气指标				
频率范围 (GHz)	驻波比	插损 (dB)	隔离度 (dB)	
DC-6	≤1.3	≤0.3	≥70	
6-12	≤1.4	≤0.4	≥60	
12-18	≤1.5	≤0.5	≥60	
18-26.5	≤1.7	≤0.7	≥55	
额定电压/电流				
电压(可选)	12V	18V	24V	28V
<b>Failsafe</b>	222mA	140mA	115mA	112mA
<b>Latching</b>	267mA	150mA	120mA	117mA

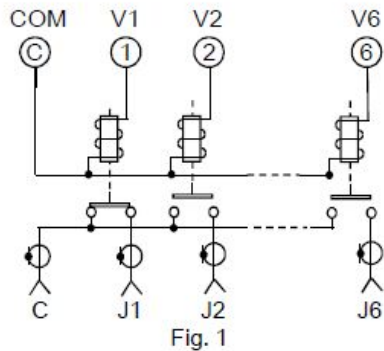
备注: 如需其他特性及要求, 请与公司直接联系。



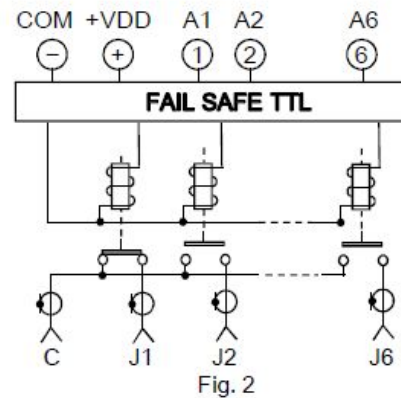
### 三、INLO-CS3 单刀六掷系列产品

#### 驱动线路示意图

#### FAILSAFE



#### FAILSAFE with TTL



#### LOGIC TRUTH TABLE

FAIL SAFE (Fig. 1)

RF PATH	V(n)	COM
J(n)-C	Rated +V	GND
J(n) Open	0	GND

FAIL SAFE with TTL (Fig. 2)

RF PATH	A(n)	+VDD	COM
J(n)-C	1	Rated +V	GND
J(n) Open	0	Rated +V	GND

LATCHING (Pulse) (Fig. 3)

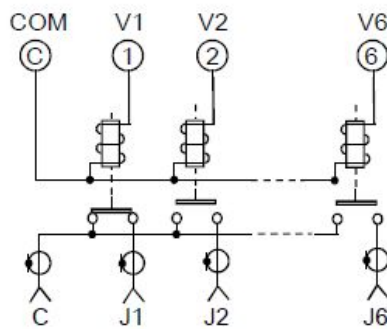
RF PATH	COM	V(n)
J(n)-C	GND	Rated +V
J(n) Open	GND	Rated -V

LATCHING with TTL &amp; SELF CUTOFF (Fig. 4)

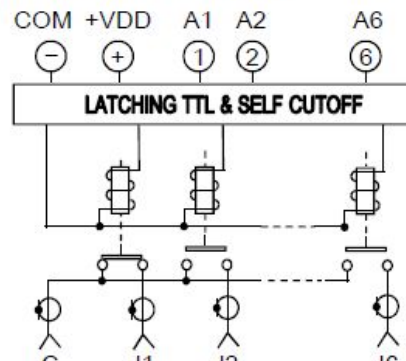
RF PATH	A(n)	+VDD	COM
J(n)-C	1	Rated +V	GND
J(n) Open	0	Rated +V	GND

NOTE: (1) TTL logic input A(n): low "0" = 0.0V – 0.8V; high "1" = 2.4V – 5.5V.

#### LATCHING (Pulse)



#### LATCHING with TTL and SELF CUTOFF



**(1) INLO-CS3-S18 单刀六掷型 1P6T 系列:**

INLO-CS3-S18 系列产品配备 SMA 连接器运作, 频率范围覆盖 DC-18GHz。本系列可选功能包括常开或者双稳态、带 TTL 和 Self-cutoff 驱动及线圈抑制二极管等。广泛应用于测试仪器、自动测试设备、移动通信基站、直放站、电子对抗、雷达、航空航天等。



指标特性				
触点材料	镀金			
开关次序	先离后合			
最大开关时间	15msec			
阻抗	50Ω			
温度范围	-35°C 至+85°C			
相对湿度	5% 至 85%			
运作寿命	≥100 万次			
震动 (运作)	10G RMS, 20-2000Hz			
冲击 (非运作)	50G, 1/2Sine, 11msec			
重量	50g			
电气指标				
频率范围 (GHz)	驻波比	插损 (dB)	隔离度 (dB)	
DC-6	≤1.3	≤0.3	≥70	
6-12	≤1.4	≤0.4	≥60	
12-18	≤1.5	≤0.5	≥60	
额定电压/电流				
电压(可选)	12V	18V	24V	28V
Failsafe	222mA	140mA	115mA	112mA
Latching	267mA	150mA	120mA	117mA

备注: 如需其他特性及要求, 请与公司直接联系。