



63.5dB 程控衰减器 (INLO-PAT63.5-6)

深圳市因络通讯技术有限公司



目 录

1.规格参数.....	1
1.1 外观尺寸.....	1
1.2 详细技术参数.....	2
2.键盘控制.....	2
3.串口驱动及软件的安装.....	3
3.1 USB 转串口驱动的安装.....	3
3.2 INLO-PAT63.5-6_v1.0_setup 软件安装.....	4
4.软件控制.....	5
4.1 软件连接.....	5
4.2 软件界面介绍.....	7
5 保养及售后服务.....	8
5.1 保养.....	8
5.2 注意事项.....	8
5.3 投诉建议.....	8

1.规格参数

1.1 外观尺寸

本衰减器采用铝外壳制作，外观尺寸：125（长）*65（宽）*21（高），单位：mm。

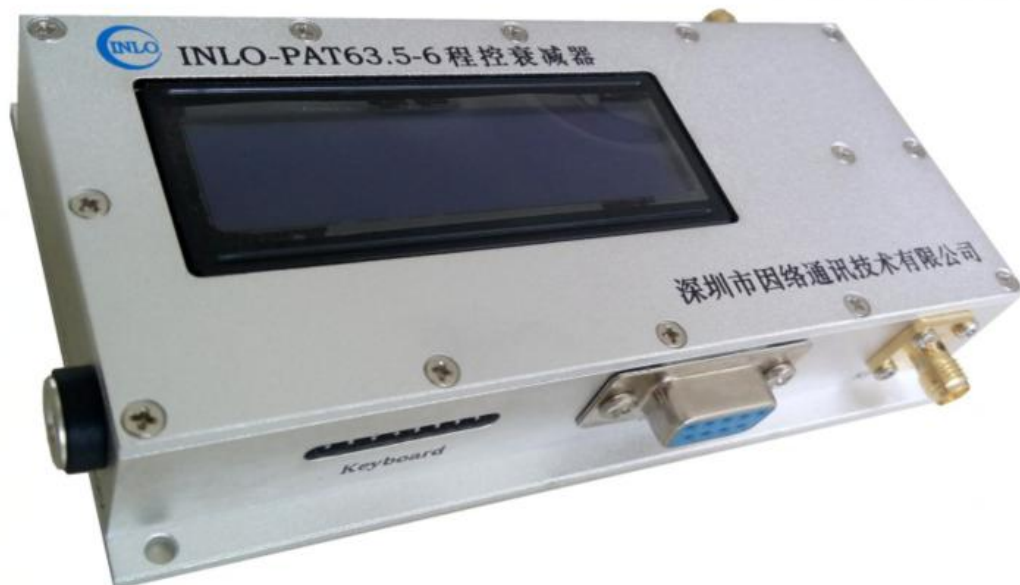


图 1-1

1.2 详细技术参数

型号	INLO-PAT63.5-6
频率范围 (GHz)	0.2-6
驻波比 (VSWR)	≤1.8
插入损耗 (dB)	≤10
衰减步进 (dB)	0.5
衰减范围 (dB)	0-63.5
显示方式	显示屏/上位机软件显示
控制方式	键盘/RS232 (配上位机软件)
平均功率 (W)	1
阻抗 (Ω)	50
接口类型	SMA-K
供电电压 (V)	DC:12V
工作温度 (°C)	-20~+70

2. 键盘控制

把 DC 电源线连接上衰减器 DC 口，显示屏上显示“63.5dB 程控衰减器，当前衰减值为 0dB”。



图 2-1

本衰减器支持键盘热插拨功能，键盘如图 2-1 所示。如要设置的衰减值为 0.5dB，先按“#”键进入衰减设置，分别按下“0”、“*”与“5”按键，再按“#”键确定即可；如要设置的衰减值为 12dB，先按“#”键进入衰减设置，分别按下“1”与“2”按键，再按“#”键确定即可。键盘中的“*”表示小数点，本产品衰减范围 0-63.5dB，步进精度为 0.5dB。

3. 串口驱动及软件的安装

3.1 USB 转串口驱动的安装

先打开光盘，在光盘中找到如图 3-1 中的两软件。



图 3-1

在“USB 转 RS232 驱动软件”软件包中双击“CH340SER”，弹出如图 3-2，单击“INSTALL”，驱动即可根据用户操作系统自动选择相关驱动安装。

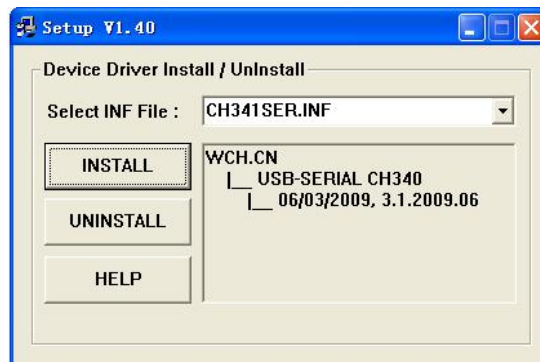


图 3-2

安装完成后，把 USB 转串口线插入后，在“设备管理器”中可以看到，如图 3-3 所示。注：目前尚未包括 WIN7-64 位及 WIN8 驱动，用户可以直接到网上下载。

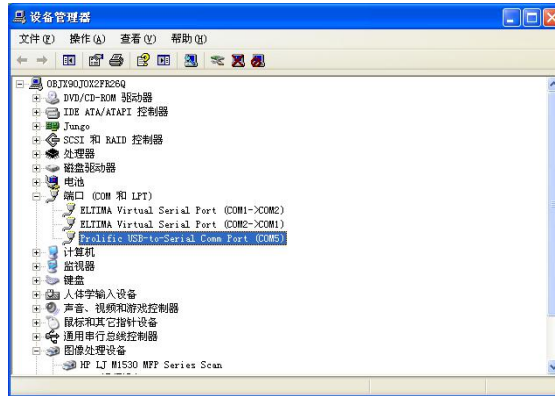


图 3-3

3.2 INLO-PAT63.5-6_v1.0_setup 软件安装

双击如图 3-1 中的“INLO-PAT63.5-6_v1.0_setup”，按照图 3-4 至图 3-9 所示，一步步安装即可。



图 3-4

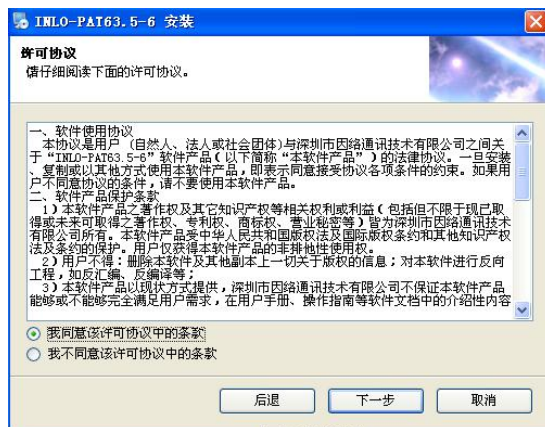


图 3-5



图 3-6



图 3-7

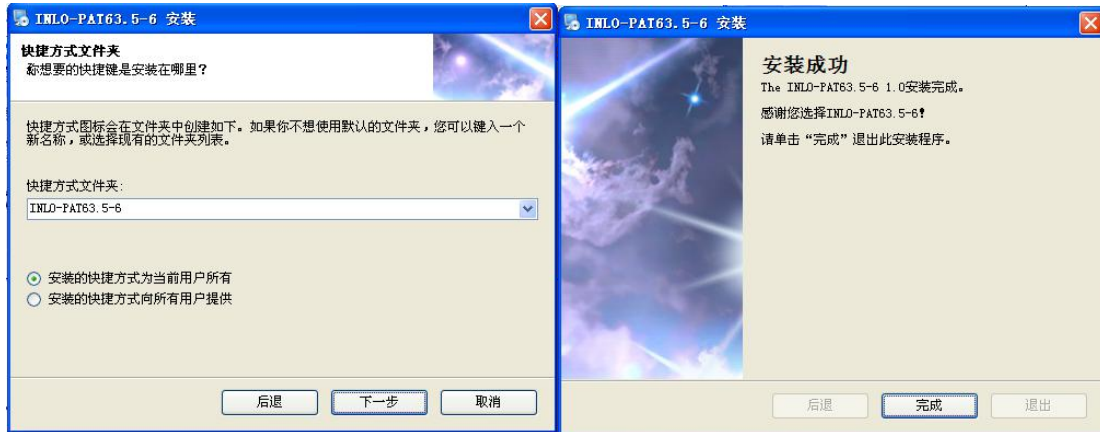


图 3-8

图 3-9

4.软件控制

4.1 软件连接

在断电的情况下，把 USB 转串口线连接上电脑，打开电源。

双击桌面上“63.5dB 程控衰减器”图标，弹出如图 4-1 所示界面。



图 4-1

查看“设备管理器”中的串口，如图 4-2 所示，本例为“COM5”。



图 4-2

在软件“串口设置”中选择如图 4-3，单击“打开串口”，即可连接上。



图 4-3

4.2 软件界面介绍

软件界面如图 4-4 所示：分为“串口设置”、“帮助”、“衰减量设置”“状态栏”及“功能按键”。



图 4-4

“串口设置”主要是设置通讯口，通讯口的设置要根据“设备管理器”中的“端口”来选择。

“帮助”，在连接网络的状态下，单击“服务热线”或“公司网站”可直接打开深圳市因络通讯技术有限公司官方网站，在官方中可寻求相关的技术支持。也可直接电话联系。

“衰减量设置”在串口连接正常下，在图 4-5 中输入要设置的衰减值或拖动衰减设置进度条，选择要设定的衰减值后，单击“设定”按钮即可；同时，衰减器显示屏上同步显示设定的衰减值。当在通过键盘设定衰减值时，也可以在软件上同步显示。（注意：输入的衰减值最小步进为 0.5dB，最大为 63.5dB。）

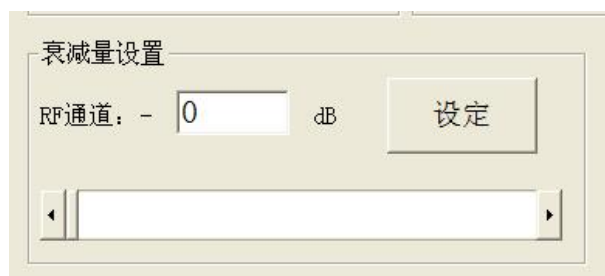


图 4-5



“状态栏”显示目前运行的状态，有“空闲”“运行”两种状态。

“功能按键”中“显示最前端”即为本软件在所有运行软件中都是最前端显示；“退出”即单击可以退出本软件，也可单击软件右上角的退出按钮。

5 保养及售后服务

5.1 保养

- 1、在不使用的情况下，要关闭断开电源；
- 2、INLO-PAT63.5-6 程控衰减器 衰减器应放置于无尘无振动环境；

5.2 注意事项

- 1、非专业人员，不得擅自拆卸机器。
- 2、未经我司许可，擅自拆卸机器，公司不提供保修服务。

5.3 投诉建议

电话:0755-23088037

手机: 13360074509

Email:andrea@szinlo.com

官方网站: www.szinlo.com

您的关注和支持，是我们前进的动力！

您的意见和建议，是我们改进的方向！